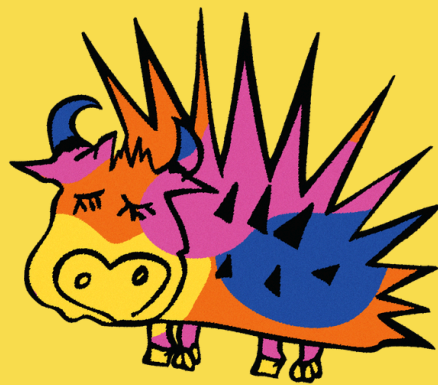


l'imprévu festival

2026



PARTICIPEZ À L'AVENTURE COLLECTIVE D'ARTS PLASTIQUES !

LA FORÊT DES POSSIBLES

CONSTRUISEZ
VOTRE BOUT DE
FORÊT AVEC DE
LA RÉCUP



APPORTEZ-LE À
L'IMPRÉVU
FESTIVAL 2026 À
MONTEMBOEUF



IL SERA
ASSEMBLÉ AUX
AUTRES POUR
CONSTRUIRE
UNE FORÊT

INSCRIPTIONS ET INFORMATIONS

imprevu-festival.fr

CONTACT

LILIANE DUPUY-LUCE



liliane.dupuy@adapei16.asso.fr



CCLPHM
11 place de la Mairie
16310 Montembœuf



L'imprévu festival

APPEL À PARTICIPATION COLLECTIVE D'ARTS PLASTIQUES 2026

LA FORÊT DES POSSIBLES

À DESTINATION DE TOUS,
PARTICULIERS ET STRUCTURES

L'IMPRÉVU FESTIVAL - QUI SOMMES-NOUS ?

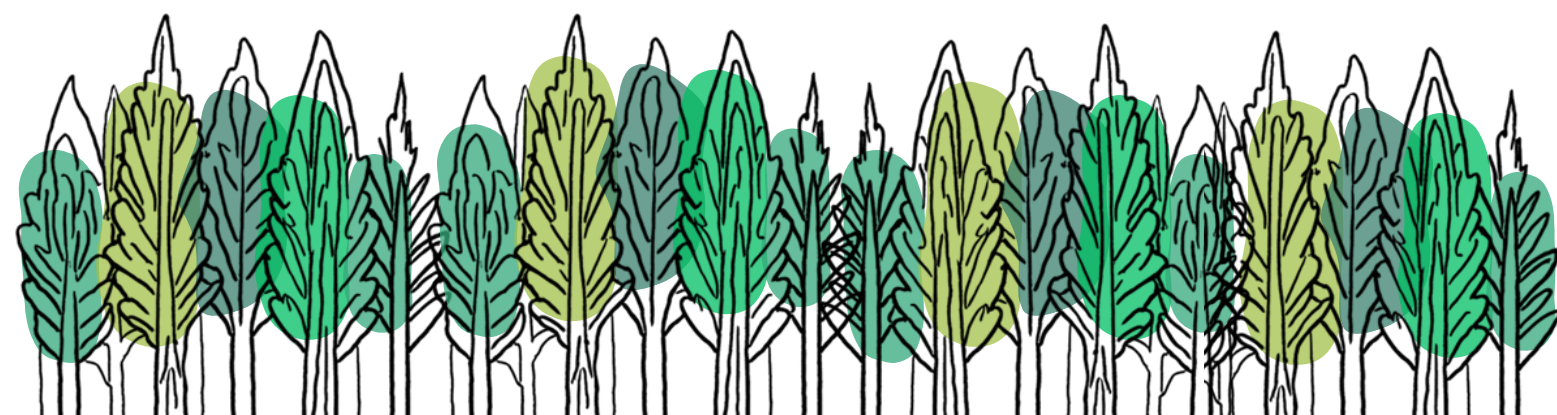


Ce festival emblématique de la culture pour tous et de l'inclusion dans toute la région Nouvelle-Aquitaine fête ses 25 ans les 11, 12 et 13 septembre 2026, en plein cœur de bourg de Montembœuf en Charente.

Le festival a pour valeur de promouvoir la culture pour tous en milieu rural. Depuis 25 ans, les artistes et les festivaliers se mêlent joyeusement et sans distinction aux artistes et public en situation de handicap mental.

En plus de la programmation musicale ou des arts de rue, un projet d'arts plastiques sur un thème donné, est proposé en partenariat avec l'ADAPEI Charente, à des structures collectives (écoles, établissements d'accueil spécialisés, maison de retraite...) afin de réaliser une œuvre collective où chacun apporte sa contribution.

Lancez-vous dans l'aventure !



QUEL THÈME ?

La Forêt des possibles

Pour l'Imprévu Festival 2026, une forêt un peu particulière va pousser... Une forêt à parcourir, à regarder, à écouter...

Pour cette nouvelle édition, nous vous proposons de participer à la création d'une forêt imaginaire et éphémère réalisée à partir **d'objets récupérés** : bois, tissus, métal, papier, cartons, branches... deviendront les matières premières d'une forêt imaginaire.

Ensemble, nous construirons une forêt d'arbres inventés, de feuillages fabriqués, de chemins sensoriels, d'installations à toucher, regarder et écouter.

L'objectif est de **construire ensemble un espace artistique, ludique et vivant** qui sera partagé avec les festivaliers.



La Forêt, ça sert à quoi ?

- Un lieu de **ressources** : bois, air, eau.
- Un réservoir de **biodiversité**
- Un lieu **à protéger** contre les pressions humaines, le changement climatique
- Un lieu d'innovation et de réflexion, de **façons de vivre** avec le vivant.
- Un lieu de **bien-être**, de promenade, de reconnexion avec la nature.

Des idées pour vos réalisations

- des mobiles
- des arbres ou éléments de paysage
- des animaux de la forêt : oiseaux ou mammifères, insectes
- des champignons
- des plantes et fleurs
- des nids
- des cabanes
- des cours d'eau imaginaires
- toute autre création évoquant l'univers de la forêt.



LES MODALITÉS

LES MATÉRIAUX

- Matériaux de **récupération** :
 - bois, métal, tissu, plastique, carton renforcé, cordes, filets...
- Matériaux **résistants** aux intempéries (pluie, vent, soleil...)
- Des créations **solides et stables**
- Des peintures acryliques ou résistantes à l'eau

LES SYSTÈMES D'ATTACHE

- Prévoyez des **attaches solides** pour l'installation :
 - crochets, cordes, fils résistants
 - systèmes d'accroches pour mobiles, tableaux ou objets suspendus

LA CRÉATIVITÉ

- Vous pouvez utiliser tous les moyens d'expressions de votre choix tout en sachant que votre création sera **exposée à l'extérieur**.
- Vous pouvez réaliser votre création **en individuel ou en groupe** ou en partenariat avec d'autres structures et associations de votre choix.
- N'oubliez pas de **signer** vos créations !

POUR QUI ?

- Toutes structures accueillant du public : établissements spécialisés, Maisons de retraite, écoles, collèges, foyers ruraux, centre sociaux, centres de loisirs...

L'INSCRIPTION

- Une fiche d'inscription est jointe à ce document, la communiquer nous aidera à anticiper une meilleure organisation pour l'installation de l'exposition collective.
- Fiche d'inscription à transmettre **avant le 30 juin** (voir contact ci-dessous)

LES DÉLAIS

- Œuvres à remettre les **lundi 7 et jeudi 10 septembre 2026** à Montembœuf.
- L'équipe de l'Imprévu Festival sera présente pour vous accueillir.

CONTACT

LILIANE DUPUY-LUCE

 liliane.dupuy@adapei16.asso.fr



CCLPHM
11 place de la Mairie
16310 Montembœuf

FICHE D'INSCRIPTION

ARTS PLASTIQUES 2026

POUR LES STRUCTURES

NOM DE LA STRUCTURE : _____

VILLE DE LA STRUCTURE : _____

RÉFÉRENT QUI ACCOMPAGNE LE PROJET :

- NOM : _____
- MAIL : _____
- TÉLÉPHONE : _____

CRÉATION(S) :

- TITRE : _____

- PRÉSENTATION (son histoire, précisez s'il y en a plusieurs) :

- NOM DES PARTICIPANTS DE LA CRÉATION :

- Souhaitez-vous récupérer votre ou vos créations ? **Oui** **Non**
 - À quelle date (au plus tard fin septembre 2026) ? _____

FICHE D'INSCRIPTION

ARTS PLASTIQUES 2026

POUR LES PARTICULIERS

- **NOM DES PARTICIPANTS DE LA CRÉATION :**

- **VILLE :** _____
- **MAIL :** _____
- **TÉLÉPHONE :** _____

CRÉATION :

- **TITRE :** _____

- **PRÉSENTATION (son histoire, précisez s'il y en a plusieurs) :**

- **NOM DU GROUPE (SI PLUSIEURS PARTICIPANTS) :**

- **Souhaitez-vous récupérer votre ou vos créations ?** **Oui** **Non**
 - **À quelle date** (au plus tard fin septembre 2026) ? _____